

平成27年2月20日

保護者様

桑名市立長島中学校
校長 大角 宏二

「学校評価アンケート結果」について

早春の候、保護者の皆様におかれましては、ますますご健勝のこととお喜び申し上げます。平素は、学校の教育活動にご理解・ご協力を賜り、厚くお礼申し上げます。

さて、先日ご協力いただいた「学校評価アンケート」の集約ができましたので、お知らせ致します。結果を今後の学校運営に生かし、保護者や地域の皆様から信頼される学校づくりを進めていきたいと考えています。今後ともご支援の程、よろしくお願い致します。

<アンケート結果より>

- ①について、85.1%の生徒がA、Bと答えており、多くの生徒が習慣づいていると感じます。日常の生徒会の取り組み、PTAの保護者によるあいさつ運動の成果だと思えます。今一度、教師からもすすんで取り組んでいきますので、よろしくお願いします。
- ②について、C、Dと答えている14.3%の生徒に視点を当てて、生徒とのつながり、生徒への支援・援助の大切さを意識して「教育相談、個人ノート、友達関係、学級づくり」の取り組みを継続して点検していきたい。
- ③について、91.2%の生徒がA、Bと答えていて、多くの生徒がルールを守って生活しているが、時間を守ったり、登下校の様子や服装などゆるみの見られる生徒もいる。引き続き、生徒どうして声をかけあえる学級づくりや生徒の自主的な委員会活動を充実させるとともに、タイムリーな教師からの声かけを続けていきたい。
- ④について、84.5%の生徒がA、Bと答えている。行事や学年レクなどに積極的に取り組む様子が見られるので、今の状態を続けていけるよう指導していきたい。同時に、自分達でやろうとする生徒達の積極性を育てていきたい。
- ⑤について、90.7%の生徒がA、Bと答えていて、部活動や校外活動に意欲的に参加できている。一方で、部活の中の人間関係で悩んでいる生徒の様子もあるので、丁寧に話を聞いて、部活動のなかまづくりをすすめていきたい。
- ⑥、⑦、⑧について、C、Dと答えている生徒がそれぞれ22.5%、21.8%、45.6%いる。生徒とのつながりをもっと大切にして、生徒理解に努めていきたい。また学年、学校全体で連携を密にして情報を共有し、できるだけたくさんの教師が生徒と関わり、小さなことを見逃さないようにしていきたい。また、教師だけでなく、友達同士でも困ったことや悩みを打ち明けられて相談し合えるような「仲間」づくりをさらにすすめた
- ⑨について、A(そう思う)と答えている割合が、生徒と保護者に差が見られるのは、授業参観や学校公開の様子もそうだが、親と子の話し合う時間や質問項目の答えにくさにもあると考えられる。もっと学校からの発信を工夫したい。
- ⑩について、73.7%の生徒がA、Bと答えている。昨年度は66.8%だったため、昨年度の反省をもとに、家庭学習の習慣化に向けて保護者向けプリントの配布や実態分析資料をもとにして学年懇談会の開催に取り組んだ。また、家庭でも協力をしていただいた結果であると考えている。引き続き、勉強の意義や方法を伝えていくと同時に、家庭での声かけなども協力してもらえたらと考えている。
- ⑪Aと答えた生徒が41.8%、保護者が31.5%で少し差が見られる。学校では、便り、通信、プリントを渡すように指導している。各家庭でも親と子の関係作りに協力をお願いしたい。また、ホームページでも発信して、少しでも開かれた学校作りに取り組みたい。

◎ アンケートにご協力いただきありがとうございました。いただいたご意見(記述)は来年度の学校運営の参考にさせていただきますので、これからも、ご理解、ご協力をよろしくお願いします。

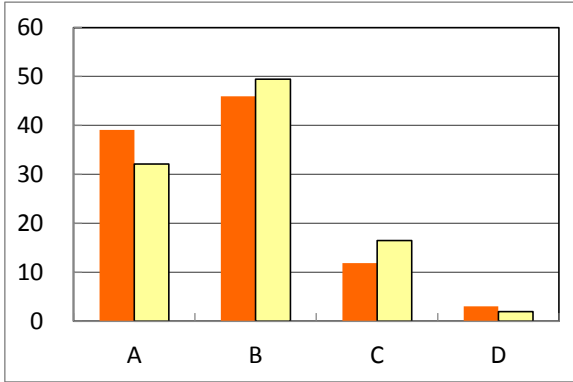
結果は全学年分を%で表しています。

A そう思う B ややそう思う C あまりそうは思わない D そう思わない

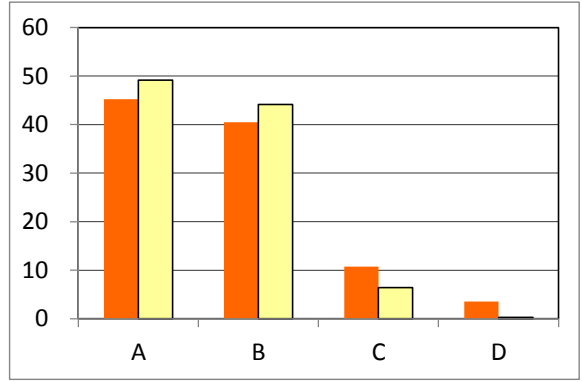
※ ①～⑧、⑪については「生活について」、⑨、⑩については「学習について」です。

※ ③は生徒のみです。左側が生徒、右側が保護者です。

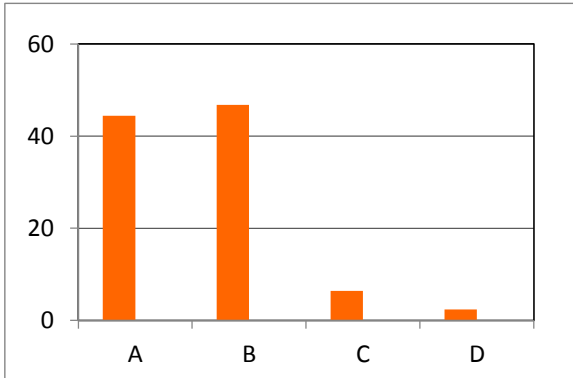
① 毎日の生活の中ですすんで挨拶ができています。(生)
毎日の生活の中ですすんで挨拶ができています。(保)



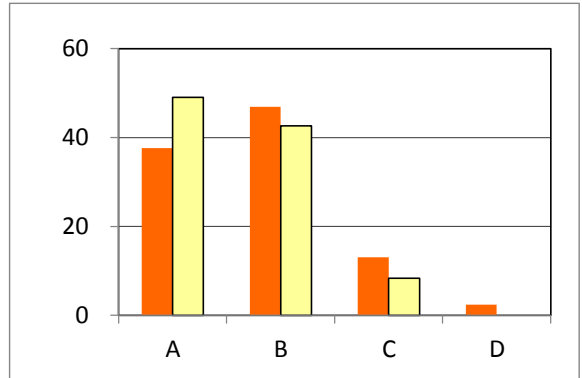
② 学校に来るのが楽しい。(生)
学校生活を楽しく過ごしている。(保)



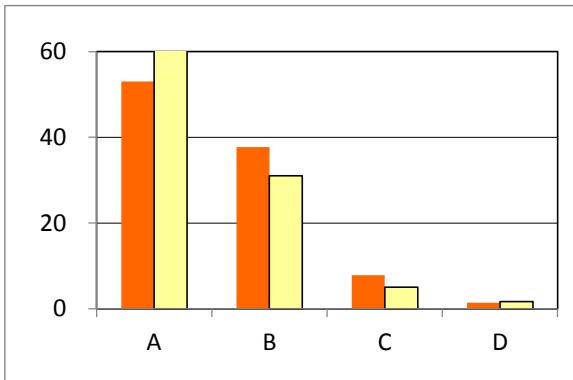
③ 学校のルール(服装・頭髪・時間等)を守って、ケジメのある生活ができています。(生のみ)



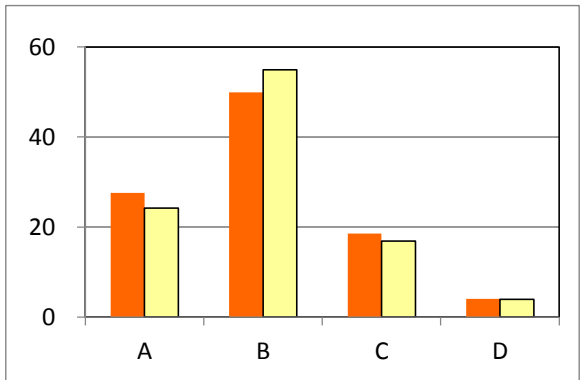
④ 学校・学年の行事に積極的に参加している。(生)
学校・学年の行事に積極的に参加している。(保)



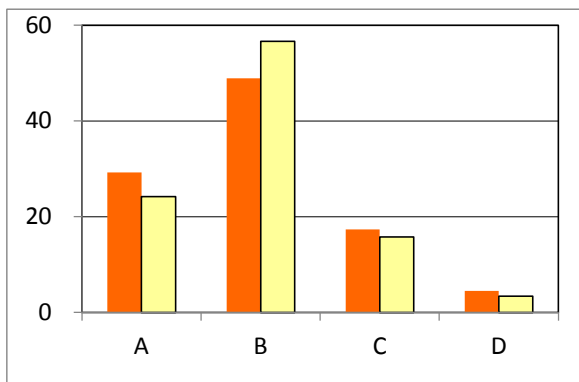
⑤ 「部活動」や「校外活動」に意欲的に取り組んでいる。(生)
「部活動」や「校外活動」に意欲的に参加している。(保)



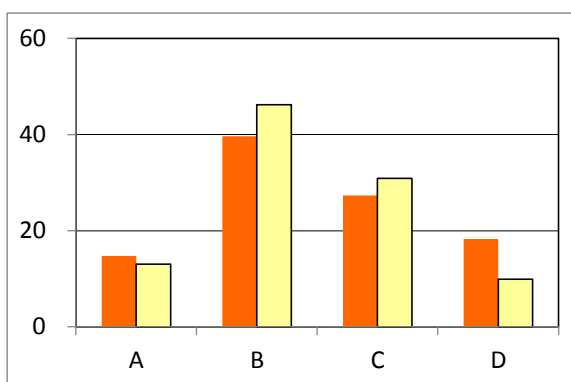
⑥ 先生は1人1人を理解するように対応してくれている。(生)
先生は1人1人を理解するように対応してくれている。(保)



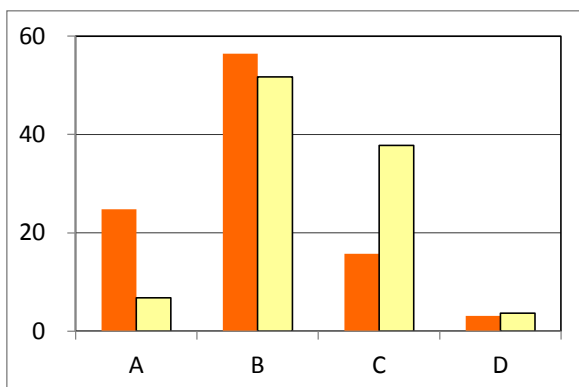
⑦先生はもめ事や問題行動が起こった時、適切に対応してくれている。(生)
先生はもめ事や問題行動が起こった時、適切に対応してくれている。(保)



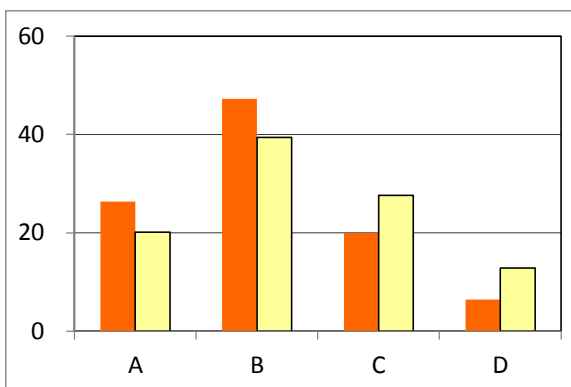
⑧先生に「悩み事の相談等」がしやすい。(生)
先生に、「悩み事の相談等」がしやすいと言っている。(保)



⑨授業はいいねいで工夫されていてわかりやすい。(生)
授業はいいねいで工夫されていてわかりやすいと言っている。(保)



⑩家で宿題や予習・復習、自主学習をきちんとしている。(生)
家で宿題や予習・復習、自主学習をきちんとしている。(保)



⑪生指だより・学年通信・学級通信などのプリントをきちんと見せている。(生)
各種たよりや通信・プリントをきちんと見せている。(保)

